

## WAKOL Z 630 Masa wyrównawcza



### Zastosowanie:

Samorozpływająca, cementowa masa szpachlowa do wyrównywania nierówności warstwami o grubości 1-15 mm bez wypełniacza i 10-25 mm z wypełniaczem pod wykładzinami tekstylnymi, wykładzinami elastycznymi w pomieszczeniach. Od 2 mm można stosować również pod parkiet. Można stosować w połączeniu z plastyfikatorem WAKOL D 3060. Można stosować ręką. Możliwość użycia pompy. Uboga w chromiany zgodnie z REACH.

### Proporcje mieszania:

ok. 6,25-6,5 l wody + 25 kg Z 630

### Zużycie:

ok. 1,5 kg/m<sup>2</sup>/mm grubości warstwy

### Czas wiązania:

możliwość chodzenia po ok. 2-3 godzinach; możliwość klejenia i układania przy warstwie do 3 mm – po 6 godzinach; przy warstwie do 5 mm – po 12 godzinach; przy warstwie do 10 mm – po 24 godzinach; przy warstwie do 15 mm – po 48 godzinach; przy warstwie do 25 mm z wypełniaczem – po 48 godzinach

### Czas otwarty:

ok. 25 minut

### Z wypełniaczem:

10-25 mm

### Bez wypełniacza:

1-15 mm

### Warunki składowania:

w chłodnym i suchym miejscu

### Baza surowcowa:

mieszanka cementów

### Oznaczenie CE:

EN 13813: CT-C40-F7

### Informacje o zamówieniu:

506422 | 41665 - 25,0 kg - paleta: 42 sztuk

## WAKOL Z 645 Masa szpachlowa, niskopyląca



### Zastosowanie:

Niskopyląca, cementowa, mocna masa szpachlowa do wyrównywania nierówności warstwami o grubości 1-10 mm bez wypełniacza i 10-50 mm z wypełniaczem do zgrubnego wyrównywania nierówności, szpachlowania stopni schodów, połączeń drzwiowych, naprawy bardzo dużych uszkodzeń jastrychu w pomieszczeniach. Można stosować w połączeniu z plastyfikatorem WAKOL D 3060. Niskie naprężenia. Bardzo łatwa w modelowaniu. Uboga w chromiany zgodnie z REACH.

### Proporcje mieszania:

ok. 6,75-8,0 l wody + 25 kg Z 645

### Zużycie:

ok. 1,3 kg/m<sup>2</sup>/mm grubości warstwy

### Czas wiązania:

możliwość chodzenia po ok. 30 minutach, klejenie po ok. 60 minutach

### Czas otwarty:

ok. 15 minut

### Z wypełniaczem:

10-50 mm

### Bez wypełniacza:

1-10 mm

### Warunki składowania:

w chłodnym i suchym miejscu

### Baza surowcowa:

mieszanka cementów

### Oznaczenie CE:

EN 13813: CT-C30-F7

### Informacje o zamówieniu:

506722 | 41371 - 25,0 kg - paleta: 40 sztuk

## WAKOL RS 5945 Taśma dylatacyjna



### Zastosowanie:

Elastyczna taśma dylatacyjna z polietylenu, z samoprzylepnym rantem, do stosowania przed wylewaniem mas samopoziomujących w grubszych warstwach, również przy wylewaniu jastrychu cienkowarstwowego WAKOL Z 515 lub jastrychu szybkoścchnącego WAKOL Z 560.

### Warunki składowania:

produkt niewrażliwy na przemrozenie

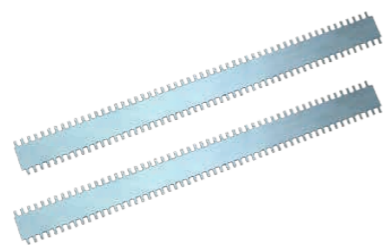
### Baza surowcowa:

polietylen

### Informacje o zamówieniu:

594503 | 41706 - rolka 25 m, szer. 50 mm, grubość 5 mm - paleta: 48 sztuk; 12 kartonów po 4 sztuk

## WAKOL Listwa do rakli



### Zastosowanie:

Dwustronnie ząbkowana listwa o szerokości 56 cm. WAKOL listwa do rakli wykonana jest ze stali hartowanej i przeznaczona jest do stosowania z raklą WAKOL oraz z raklą WAKOL z dystanserem, 56 cm. Listwa dostępna jest w wielkości TKB R2.

### Baza surowcowa:

stal

### Informacje o zamówieniu:

598033 | 41386 - 10 sztuk TKB R4 56 cm - 1 kartonów po 10 sztuk  
598032 | 41384 - 10 sztuk TKB R3 56 cm - 1 kartonów po 10 sztuk

## WAKOL PU 272 Klej do sztucznej trawy



### Zastosowanie:

2-składnikowy, farbowany na zielono klej PU do układania trawników z tworzywa sztucznego na poliestrowej taśmie stykowej a także, na podłożach chłonnych i niechłonnych. Do stosowania na zewnątrz.

### Sposób nanoszenia:

szpachlą zębatą wg TKB B3 lub B11

### Warunki składowania:

powyżej +5 °C, produkt wrażliwy na przemrozenie

### Zużycie:

ok. 850-1200 g/m<sup>2</sup>

### Baza surowcowa:

żywica poliuretanowa

### Czas wstępnego odparowania:

żaden

### Czas układania:

ok. 90 minut

### Informacje o zamówieniu:

368812 | 41343 - 12,0 kg składnik A - paleta: 44 sztuk  
369412 | 41344 - 1,12 kg składnik B - paleta: 440 sztuk; 40 kartonów po 11 sztuk

## WAKOL AS 130 Taśma spoinowa



### Zastosowanie:

Taśma z włókniny poliestrowej do klejenia stref spoinowych nawierzchni ze sztucznej trawy w pomieszczeniach i w terenie.

### Układanie:

w systemie z WAKOL PU 272

### Zużycie:

zgodnie z długością szwu

### Warunki składowania:

produkt niewrażliwy na przemrozenie

### Baza surowcowa:

włóknina poliestrowa

### Informacje o zamówieniu:

595612 | 41374 - rolka 100 m, szer. 300 mm - paleta: 80 sztuk; 16 kartonów po 5 sztuk

## WAKOL KB 185 Taśma klejąca do listew przypodłogowych, 55 mm



### Zastosowanie:

Dwustronna taśma klejąca z wkładką nitkową do przyklejania obszytych wykładzinowych listew przypodłogowych na różnych spodach, miękkich listew przypodłogowych (do 60 mm) i kauczukowych listew przypodłogowych (do 60 mm) w pomieszczeniach.

### Warunki składowania:

produkt niewrażliwy na przemrozenie

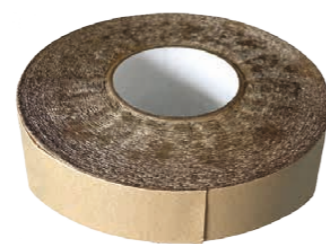
### Baza surowcowa:

poliakrylan z wkładką nitkową

### Informacje o zamówieniu:

595710 | 41671 - rolka 50 m, szer. 55 mm, grubość 0,23 mm - paleta: 300 sztuk; 60 kartonów po 5 sztuk

## WAKOL KB 183 Taśma klejąca do listew przypodłogowych, 35 mm



### Zastosowanie:

Dwustronna, mocna taśma klejąca z wkładką nitkową do przyklejania następujących elementów pełne listwy przypodłogowe (listwy KS), wykładzinowe listwy przypodłogowe (listwy TS), wykładziny tekstylne i igłowane na listwach TS i miękkie listwy przypodłogowe (do 50 mm) w pomieszczeniach.

### Warunki składowania:

produkt niewrażliwy na przemrozenie

### Baza surowcowa:

poliakrylan z wkładką nitkową

### Informacje o zamówieniu:

595711 | 41703 - rolka 50 m, szer. 35 mm, grubość 0,38 mm - paleta: 480 sztuk; 60 kartonów po 8 sztuk

## WAKOL EM 140 Włóknina odsprężająca



### Zastosowanie:

Jasnozielona poliestrowa mata do odsprężania i redukcji naprężeń pod klejonym parkietem. Do stosowania wewnątrz pomieszczeń. Może być stosowana również w pracach przygotowawczych, pod masy wyrównawcze oraz pod wykładziny tekstylne i elastyczne.

### Układanie:

klejenie na całej powierzchni, kanty ściśle przylegające do siebie

### Baza surowcowa:

włóknina poliestrowa

### Zużycie:

odpowiednio do wielkości pomieszczenia

### Warunki składowania:

rolki składować na stojąco, produkt niewrażliwy na przemrozenie

### Informacje o zamówieniu:

590303 | 41705 - rolka 50 m, szer. 1 m, grubość 1,1 mm - paleta: 12 sztuk

## WAKOL Mieszadło dwuskrzydłowe



### Zastosowanie:

Mieszadło dwuskrzydłowe o średnicy 90 mm do szybkiego i jednorodnego mieszania plastyfikowanych mas szpachlowych i dwuskładnikowych klejów PU.

### Baza surowcowa:

stal

### Informacje o zamówieniu:

592315 | 41704 - 1 sztuka - paleta: 224 sztuk

## WAKOL AS 155 Kołnierz uszczelniający, mały



### Zastosowanie:

Folia polietylenowa z dwustronnie laminowaną włókniną polipropylenową do przepustów rur wodociągowych o średnicy 15-30 mm.

### Układanie:

klejenie całej powierzchni, w systemie z WAKOL AS 151

### Zużycie:

1 szt. na przepustów rur

### Warunki składowania:

produkt niewrażliwy na przemrozenie

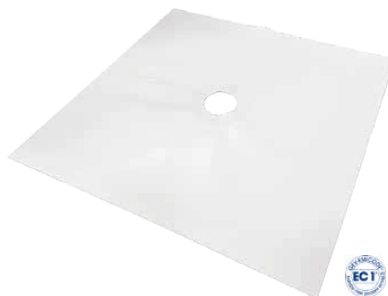
### Baza surowcowa:

włóknina polipropylenowa

### Informacje o zamówieniu:

595606 | 41666 - 5 sztuk - 140 x 140 mm - paleta: 500 sztuk; 100 kartonów po 5 sztuk

## WAKOL AS 156 Kołnierz uszczelniający, duży



### Zastosowanie:

Folia polietylenowa z dwustronnie laminowaną włókniną polipropylenową do przepustów rur wodociągowych o średnicy 65-200 mm.

### Układanie:

klejenie całej powierzchni, w systemie z WAKOL AS 151

### Zużycie:

1 szt. na przepustów rur

### Warunki składowania:

produkt niewrażliwy na przemrozenie

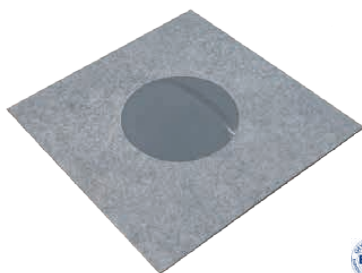
### Baza surowcowa:

włóknina polipropylenowa

### Informacje o zamówieniu:

595607 | 41667 - 5 sztuk - 425 x 425 mm - paleta: 1.000 sztuk; 200 kartonów po 5 sztuk

## WAKOL AS 157 Kołnierz do strefy rozciągania



### Zastosowanie:

Folia polietylenowa z dwustronnie laminowaną włókniną polipropylenową do przepustów rur wodociągowych o średnicy 40-65 mm.

### Układanie:

klejenie całej powierzchni, w systemie z WAKOL AS 151

### Zużycie:

1 szt. na przepustów rur

### Warunki składowania:

produkt niewrażliwy na przemrozenie

### Baza surowcowa:

włóknina polipropylenowa

### Informacje o zamówieniu:

595608 | 41668 - 5 sztuk - 150 x 150 mm - paleta: 500 sztuk; 100 kartonów po 5 sztuk

## WAKOL AS 158 Pierścień uszczelniający



### Zastosowanie:

Kauczuk butylowy z obustronną pokrywą z papieru silikonowego do odpływów podłogowych o średnicy 125 mm.

### Układanie:

w systemie z WAKOL AS 151

### Zużycie:

1 szt. na odpływów podłogowy

### Warunki składowania:

produkt niewrażliwy na przemrozenie

### Baza surowcowa:

kauczuk butylowy

### Informacje o zamówieniu:

595609 | 41670 - 5 sztuk - 100 x 200 mm (średnica wewnętrzna x średnica zewnętrzna) - paleta: 500 sztuk; 100 kartonów po 5 sztuk